



Famille de produits JMP®

Visuels et interactifs, complets et évolutifs, ces logiciels révèlent le potentiel de vos données.

Produit unique à ses débuts, JMP appartient maintenant à une famille de produits complète :

- Visuel, extensible et complet avec des fonctions d'analyse avancées, autant de caractéristiques qualifiant **JMP**, le premier logiciel de découverte statistique, qui sont communes à tous les produits de la famille JMP.
- **JMP Pro** offre de nouvelles fonctions dont la puissance d'analyse s'adresse à des utilisateurs recherchant des techniques de data mining poussées qui leur permettent de créer des modèles prédictifs solides.
- **JMP Clinical**, associant JMP et SAS, permet d'écourter le processus de mise au point des médicaments en rationalisant les études de sécurité portant sur les données des essais cliniques.
- **JMP Genomics** analyse et visualise des données génomiques, en combinant la puissance de JMP et de SAS Analytics, enrichie d'applications personnalisées pour des ensembles de larges données génomiques.

Peu importe la quantité ou le type de vos données, il y a toujours une solution JMP adaptée à vos besoins.

www.jmp.com

Aujourd'hui, JMP séduit tous les professionnels qui ont besoin d'appréhender n'importe quel type de données : analystes, chercheurs, scientifiques et ingénieurs du monde entier, tous secteurs confondus.

On a tous vécu ces moments où la logique s'impose soudainement et où tout devient limpide. Pour reproduire cette expérience au quotidien, SAS a créé le logiciel statistique **JMP**. Ce logiciel SAS® permet de visualiser dynamiquement les données et d'effectuer des analyses avancées sur un ordinateur de bureau. Prononcé « jump » à l'anglaise, son nom évoque un bond dans l'interactivité, un bond dans une nouvelle direction.

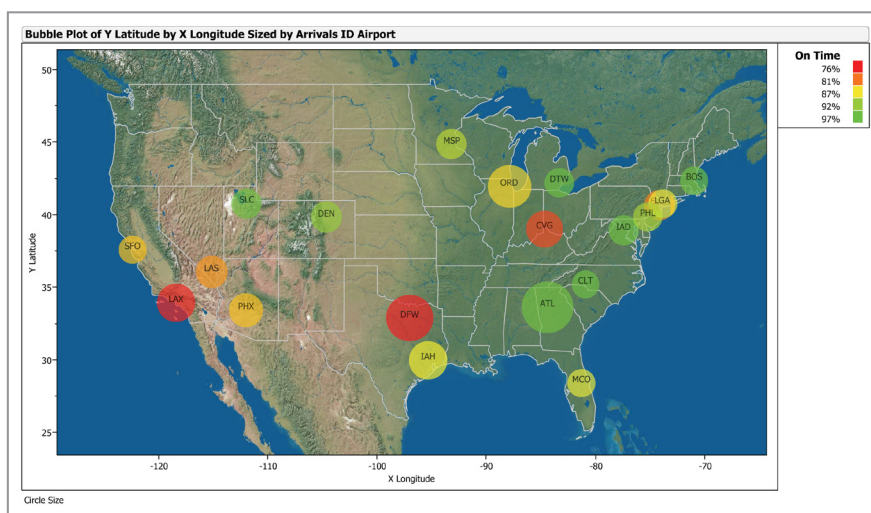
Scientifiques et ingénieurs ont été les premiers à utiliser JMP. C'était en 1989. Aujourd'hui, JMP séduit tous les professionnels soucieux d'appréhender n'importe quel type de données : tous secteurs confondus, analystes, chercheurs, scientifiques et ingénieurs du monde entier utilisent JMP ou l'une des solutions spécialisées de la famille de produits JMP.

JMP conserve les données en mémoire, d'où une analyse immédiate et instantanée. Grâce à cette réactivité et à la fonction d'analyse avancée, JMP donne à ses utilisateurs toute latitude pour explorer, visualiser et mieux comprendre leurs données de façon interactive. Ils disposent ainsi des éléments nécessaires pour réaliser leurs analyses statistiques et véritablement prendre des décisions en fonction des données. De plus, JMP leur permet de partager ces graphiques captivants avec leurs confrères pour communiquer leurs découvertes et solutions.

Que pouvez-vous attendre des produits JMP® ?

Compréhension de vos données

Pourquoi faudrait-il être statisticien pour obtenir des informations à partir de ses propres données ? Avec JMP, en tout cas, ce n'est pas nécessaire. JMP n'est



Visualisez vos données géographiques dans le temps sur un graphique combinant l'utilisation d'un diagramme à bulles et une image cartographique haute résolution intégrée.

pas seulement un outil d'analyse différent des autres, son approche des données est dynamique, interactive et visuelle. Au lieu de vous cantonner à des feuilles de calcul statiques et donc à des requêtes élémentaires qui ne vous permettent de communiquer qu'une infime portion d'informations, JMP vous permet d'interagir avec l'ensemble de vos données. Vous pouvez ainsi explorer les relations, identifier des tendances, approfondir les domaines qui vous semblent pertinents et prendre des orientations auxquelles vous n'aviez pas pensé auparavant.

Innovation fulgurante

N'auriez-vous pas envie de proposer des produits plus innovants tout en réduisant les goulets d'étranglement et en raccourcissant les phases de commercialisation ? Pour y parvenir, votre organisation doit progresser plus rapidement. Résolue et confiante, elle doit pouvoir explorer de manière efficace et exhaustive l'éventail des opportunités pour prendre la bonne décision. Avec JMP, vous distinguez instantanément les relations qui se cachent dans vos données.

Ses qualités de découverte et d'innovation ont d'ores et déjà conquis divers secteurs : sciences de la vie, chimie, semiconducteurs, produits de consommation et aérospace. JMP est donc le logiciel indispensable aux chercheurs pour concevoir des produits plus faciles à fabriquer, et donc limiter les risques et améliorer les premiers passages en production. Utilisé individuellement, JMP ouvre la voie à de fabuleuses découvertes. Alors imaginez quand son potentiel se met au service d'une organisation toute entière ! Les îlots d'excellence sont remplacés par la synergie.

Objectif : la qualité

Le marché est exigeant. Il réclame des performances toujours plus élevées dans bien des domaines. Vous devez donc éviter les coûts inutiles et réduire les délais de commercialisation tout en protégeant votre marque, en limitant les frais de garantie et en livrant des produits et des services à même de satisfaire pleinement les attentes de vos clients.

Pour vous y aider, le logiciel pivot de votre programme de qualité doit intégrer un large choix de techniques statistiques et graphiques : plans d'expériences, analyses prédictives, analyses et rapports interactifs. Vous pourrez ainsi identifier les nouveaux problèmes et leur cause principale pour les résoudre avant que vos clients aient à s'en plaindre. Quelle que soit votre approche qualité (Six Sigma, TQM, Lean...), JMP vous accompagne dans votre objectif d'amélioration à tous les niveaux de l'entreprise : du développement à la commercialisation du produit, en passant par la production.

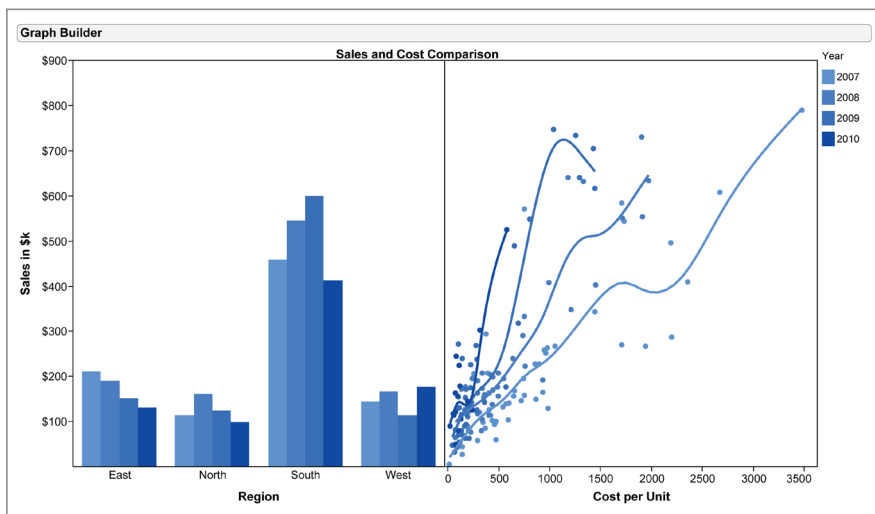
Découverte d'horizons insoupçonnés

Explorez les données sous tous les angles et passez rapidement d'une représentation visuelle à l'autre, c'est-à-dire de découverte en découverte. Grâce à JMP, vous créez et modifiez précisément vos graphiques de manière interactive ou bien vous créez un graphique totalement nouveau. Votre graphique émerge instantanément et évolue au fur et à mesure que vous déplacez les variables : vous n'avez plus besoin de jongler entre les fenêtres pour comparer et explorer les données, quelques clics suffisent et tout devient limpide.

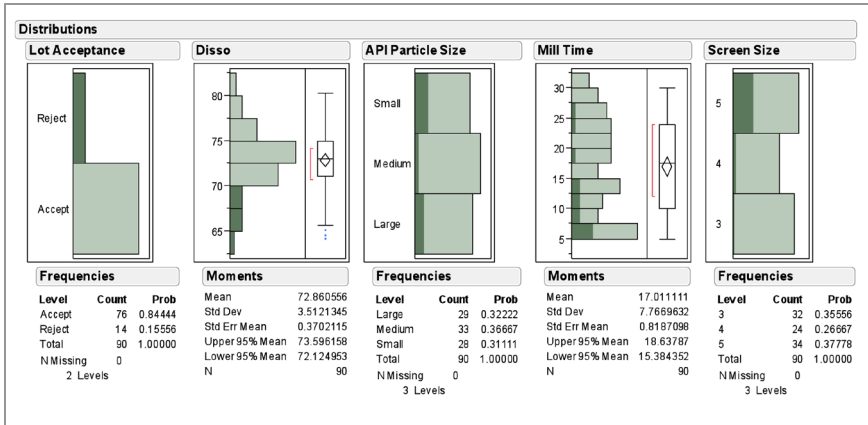
Qu'est-ce qui distingue autant les produits JMP® des autres ?

Visualisation et liaison dynamiques : il faut le voir pour le croire !

Laisser des données inexplorées, c'est risquer de perdre des opportunités. En reliant dynamiquement les statistiques aux graphiques, JMP offre des représentations de données dont vous n'osiez même pas rêver. JMP vous permet de manipuler vos données et de les animer sur un graphique en 3-D ou sur un graphique animé qui évolue en fonction du temps. Grâce à une approche individuelle et personnelle, ce logiciel garantit non



Créez vos graphiques de manière interactive et affichez plusieurs dimensions sur le même graphique. Vous obtenez les résultats instantanément au fur et à mesure que vous déplacez les éléments, en explorant et en comparant les données.



Les liaisons dynamiques entre les graphiques de JMP permettent de mettre facilement en valeur les relations, les tendances, les valeurs aberrantes et les modèles.

seulement la même instantanéité qu'une feuille de calcul mais il vous permet d'interagir avec des graphiques et pas uniquement avec des tableaux.

Si un dessin vaut mieux qu'un long discours, imaginez les perspectives offertes par la manipulation des images à volonté. Libre à vous de changer de point de vue pour mettre en évidence des regroupements naturels ou encore d'utiliser des couleurs et des repères pour faire ressortir des informations intéressantes à vos yeux. Avec JMP, vous voyez se dessiner les modèles de variation essentiels, indépendamment du nombre de variables dont vous disposez.

Grâce à JMP, vous construisez et modifiez vos graphiques de manière interactive ; en quelques clics, vous pouvez également créer un graphique de toutes pièces. Dès que vous faites glisser des variables sur le graphique, vous en obtenez instantanément la représentation. Vous comparez visuellement les données en vous appuyant sur différents niveaux de regroupement utilisant des éléments tels que des nuages de points, des graphiques à barres et des histogrammes.

Vous pouvez également présenter vos données sur une carte géographique.

Analyses approfondies pour des solutions robustes

Que vous cherchiez à comprendre les préférences du marché, à fabriquer des produits qui durent, à rationaliser vos procédés ou à anticiper le comportement du client, JMP possède la puissance analytique pour mener à bien votre projet. Au cours du processus d'analyse, au moment opportun, le logiciel propose des options contextuelles. Plus besoin de connaître la méthode d'analyse pour attribuer les variables : c'est JMP qui s'en charge, grâce aux différents types de modèles qui permettent le traitement des facteurs.

Modèles linéaires, non linéaires ou mixtes : les possibilités de modélisation dans JMP sont infinies et couvrent tous les cas. Si vous préférez des modèles de data mining, vous pourrez utiliser les techniques de construction arborescente dans la plate-forme Partition. Enfin, les réseaux de neurones garantissent une réelle flexibilité. JMP Pro propose la construction de modèles en divisant vos données en groupes d'apprentissage,

de test ou de validation afin de trouver le modèle prédictif le mieux adapté à votre projet.

Quelle que soit la technique choisie, le Profileur de prévision vous montre avec précision le comportement du modèle dans toutes les situations. Cette méthode révolutionnaire de visualisation de modèles facilite l'exploration des compromis nécessaires pour optimiser plusieurs réponses. Enfin, le Profileur vous permet de partager vos découvertes avec d'autres membres de l'organisation pour mieux comprendre et mieux appréhender les données de l'organisation.

Si vos besoins sont encore plus complexes, le Simulateur intégré dans le Profileur vous donne le contrôle total de la simulation Monte-Carlo de votre modèle. Testez différents scénarios et trouvez la solution la plus adaptée à vos problèmes les plus ardues.

Personnalisez l'expérimentation par la création d'un plan optimal

L'expérimentation est le meilleur moyen de faire des découvertes. Et l'expérimentation idéale passe par la création d'un plan efficace. Dans JMP, les plateformes Plans d'expériences de pointe permettent de concevoir les expérimentations les mieux adaptées à vos besoins.

Avec les outils classiques, c'est à vous de vous conformer aux exigences rigides des plans d'expériences classiques, dont le choix de plans et la terminologie liée aux plans traditionnels sont limités.

A l'inverse, l'outil de création de plans sur mesure de JMP vous propose un plan optimal spécifiquement adapté à votre problème. Plus de compromis entre vos attentes et vos besoins pour vous adapter à une méthodologie dépassée : c'est vous qui spécifiez vos facteurs

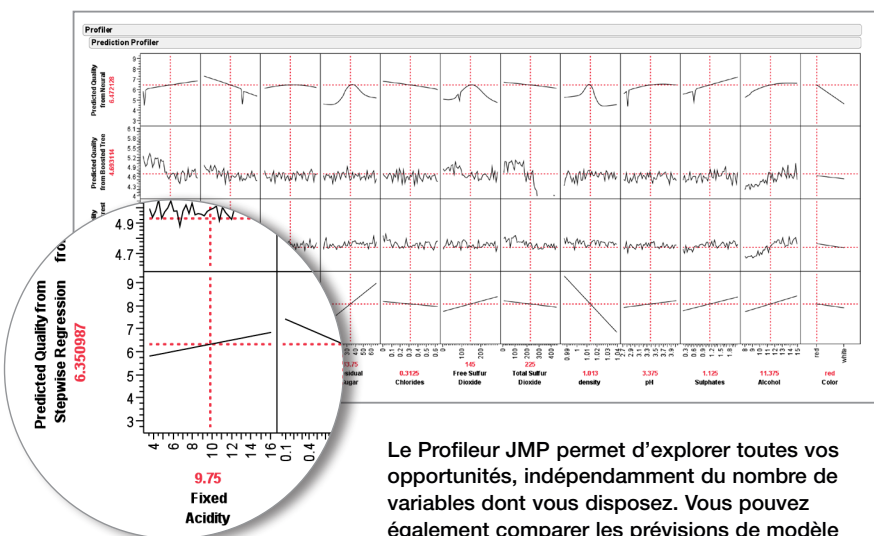
d'expérimentation et le nombre d'essais que vous pouvez réaliser, et vous obtenez un plan d'expériences parfaitement adapté à votre situation. JMP est l'outil de création de plans sur mesure le plus flexible du marché puisqu'il permet de combiner les termes de mélange, les facteurs qualitatifs à plusieurs niveaux et autant de facteurs continus que nécessaire.

Lorsque vous avez réalisé vos essais, JMP réalise l'analyse très facilement, puis il enregistre le modèle d'analyse utilisé pour créer le plan ainsi que les données, garantissant ainsi des résultats toujours adaptés.

Intégration à d'autres logiciels : aucun logiciel n'est isolé

Utilisé de façon isolée, JMP constitue déjà un outil d'analyse statistique et graphique très puissant. En le connectant facilement à d'autres logiciels, il vous permet d'augmenter davantage vos capacités d'analyse. La plate-forme **SAS Business Analytics Framework** vous permet de prendre des décisions stratégiques qui augmentent les performances au sein de votre organisation toute entière. En utilisant JMP sur cette plate-forme, vous obtiendrez des analyses prédictives hors pair et une visualisation exploratoire des données extrêmement riche.

Dans de nombreuses organisations, les données sensibles restent confinées dans Microsoft Excel. Avec JMP, c'est désormais très facile de révéler les trésors enfermés dans vos feuilles de calcul Excel. Le Profileur JMP vous permet de mieux comprendre les relations modélisées dans vos fichiers Excel. Vous pouvez également réaliser des analyses de sensibilité avec une simulation Monte-Carlo.



Le Profileur JMP permet d'explorer toutes vos opportunités, indépendamment du nombre de variables dont vous disposez. Vous pouvez également comparer les prévisions de modèle et les possibilités d'interprétation.

De plus, JMP intègre le langage de programmation statistique Open Source R, permettant aux programmeurs R d'optimiser l'interaction entre les données et les graphiques dynamiques de JMP. Ils ont également la possibilité de créer des modules d'extension JMP afin de rendre les fonctions R accessibles aux non-programmeurs.

Communication : les avantages financiers

Grâce à JMP, interagissez avec vos données et communiquez-les à d'autres. Les graphiques JMP peuvent être sauvegardés sous différents formats, y compris sous forme d'animations interactives ou toute autre forme visuelle attrayante. Ils sont ensuite très facilement intégrables dans votre logiciel de traitement de texte ou dans votre outil de présentation favori pour partager vos découvertes et orienter les décisions des dirigeants.

Extension des capacités : JMP® peut être à vous... ou à quelqu'un d'autre

Inutile d'être programmeur pour utiliser JMP, mais si vous l'êtes, utilisez le langage de script très riche pour étendre les capacités du logiciel. Le langage de

script de JMP (JSL) vous permet d'adapter le logiciel à vos données et à vos besoins d'analyse, de diffuser la puissance d'analyse à l'ensemble de votre organisation, d'automatiser les analyses récurrentes et de personnaliser vos rapports. Créez des interfaces utilisateurs sophistiquées et des modules d'extension JMP, c'est-à-dire des applications d'analyse personnalisées puis partagez-les avec d'autres utilisateurs de JMP. Recherchez un module d'extension ou participez à leur élaboration sur le site www.jmp.com/addins.

Comment se distinguer grâce aux produits JMP® ?

Les utilisateurs de JMP réalisent des découvertes époustouflantes. Ils sauvent des espèces en danger, mettent au point des médicaments efficaces, développent des services financiers rentables et conçoivent des produits économes en énergie. En explorant leurs données de manière interactive, ces aventuriers nous aident à mieux comprendre le monde. Alors, pourquoi ne pas utiliser JMP à votre tour ?



SAS Institute Inc. World Headquarters

+1 919 677 8000

Pour contacter votre bureau local JMP, consultez le site Web : www.jmp.com

SAS et tous les autres noms de service ou de produit de SAS Institute Inc. sont des marques ou des marques déposées de SAS Institute Inc. aux États-Unis et dans d'autres pays. © désigne une marque déposée aux États-Unis. Les autres marques et noms de produit sont la propriété de leurs sociétés respectives. Copyright © 2010, SAS Institute Inc. Tous droits réservés. 103716_S55749.0810